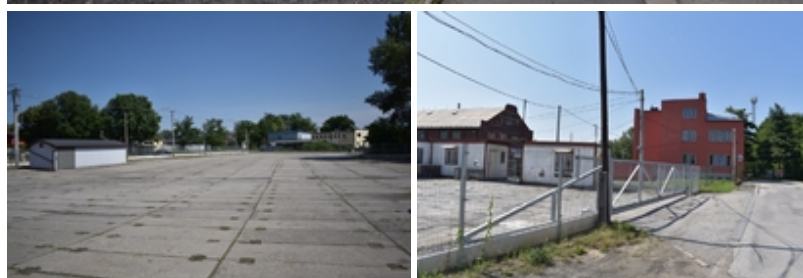


## cena u makléře



### Základní parametry

Umístění objektu	Centrum obce
Inženýrské sítě	Vodovod, elektřina
Ostatní	Plot
Zástavba	Průmyslová
Komunikace	Asfaltová
Druh pozemku	Ostatní
Celková plocha m <sup>2</sup>	5200

Číslo nabídky: 0062

### Váš realitní makléř

**Ing. Tomáš Bartusek MBA**

+420 777 248 448

[bartusek@tbrealty.cz](mailto:bartusek@tbrealty.cz)



### Popis:

Naše společnost Vám exkluzivně nabízí pronájem oplocené parkovací panelové plochy 5 200 m<sup>2</sup>, která se nachází v městské části Ostrava - Hrušov. Tuto plochu lze například využít pro parkování osobních i nákladních aut nebo nejrůznější stavební techniky. Možnost umístění mobilní buňky (jako kanceláře). Pozemek je kompletně oplocený, vjezdové vrata jsou dostatečně široká pro průjezd kamionem. Osvětlení celého pozemku je zajištěno a pronajimatel také plánuje instalaci kamerového systému. Součástí pronájmu je menší zděný objekt, který může sloužit event. také jako kancelář či sklad. Pozemek se nachází v blízkosti sjezdu na dálnici D1. Majitel upřednostňuje dlouhodobý pronájem. Na pozemku je zavedena voda i elektřina s vlastními měřidly, zúčtování dle skutečné spotřeby. Provize pro RK je ve výši 1 měsíčního nájmu. Neváhejte mne kontaktovat, rád Vám poskytnu veškeré informace. Uváděná cena je za samotnou plochu, v průběhu roku 2018 budou na pozemku vystaveny unimo buňky jako kanceláře apod., čímž bude cena přiměřeně navýšena.



#### Sídlo společnosti

TB reality & invest s.r.o.  
Umělecká 305/1  
Ostrava 70200



+420 776 406 306



[info@tbrealty.cz](mailto:info@tbrealty.cz)



#tbrealty

